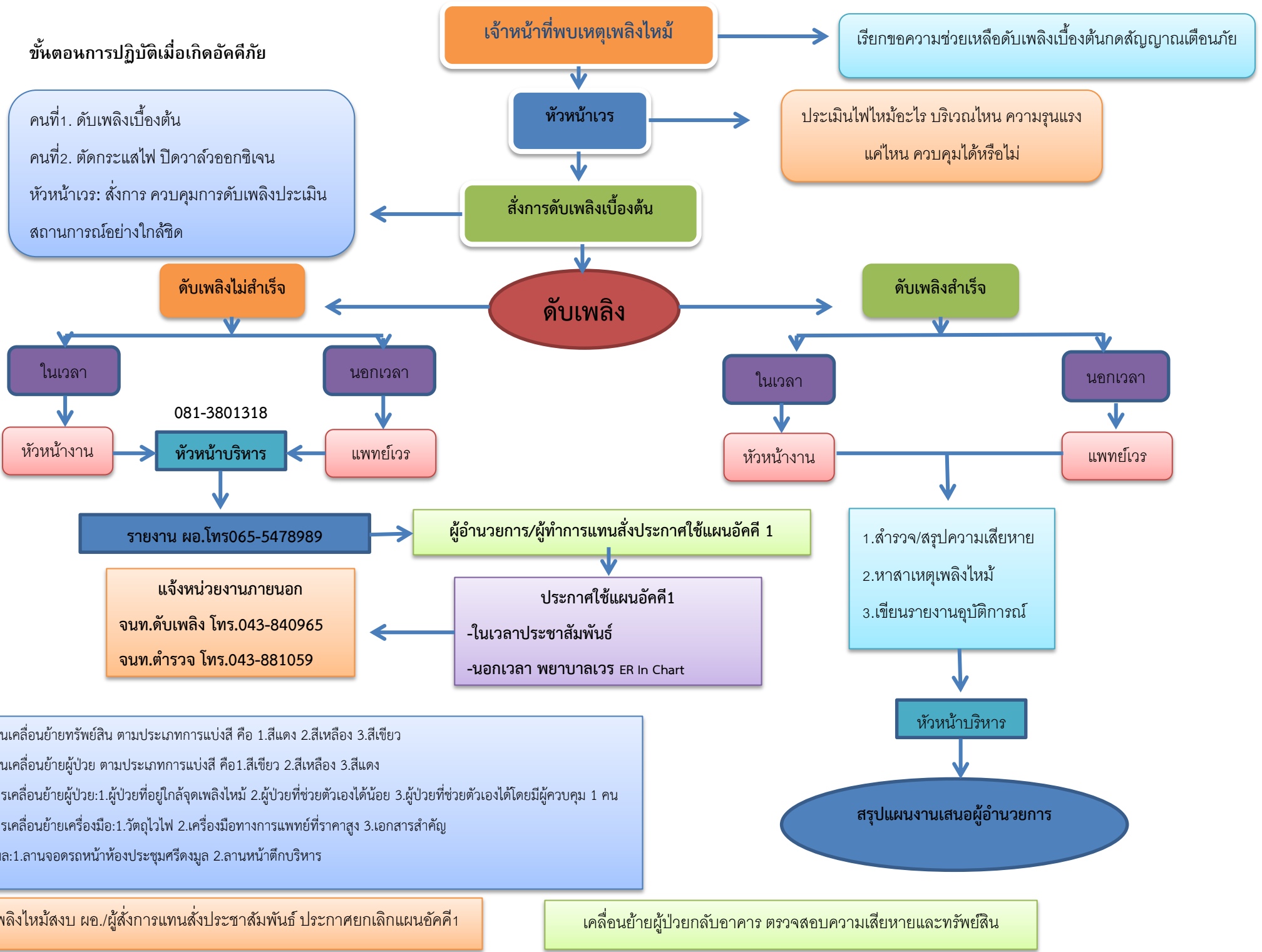


ขั้นตอนการปฏิบัติเมื่อเกิดอัคคีภัย



หน่วยงานเคลื่อนย้ายทรัพย์สิน ตามประเภทการแบ่งสี คือ 1.สีแดง 2.สีเหลือง 3.สีเขียว
 หน่วยงานเคลื่อนย้ายผู้ป่วย ตามประเภทการแบ่งสี คือ 1.สีเขียว 2.สีเหลือง 3.สีแดง
 ลำดับการเคลื่อนย้ายผู้ป่วย: 1.ผู้ป่วยที่อยู่ใกล้จุดเพลิงไหม้ 2.ผู้ป่วยที่ช่วยตัวเองได้น้อย 3.ผู้ป่วยที่ช่วยตัวเองได้โดยมีผู้ควบคุม 1 คน
 ลำดับการเคลื่อนย้ายเครื่องมือ: 1.วัตถุไวไฟ 2.เครื่องมือทางการแพทย์ที่ราคาสูง 3.เอกสารสำคัญ
 จุดรวมพล: 1.ลานจอดรถหน้าห้องประชุมศรีตงมูล 2.ลานหน้าตึกบริหาร

เหตุเพลิงไหม้สงบ ผอ./ผู้สั่งการแทนสั่งประชาสัมพันธ์ ประกาศยกเลิกแผนอัคคี1

เคลื่อนย้ายผู้ป่วยกลับอาคาร ตรวจสอบความเสียหายและทรัพย์สิน